



---

# INFORMATIVO

2º Trimestre 2022

**VAMOS JUNTOS,  
SEMPRE AVANTE!**

 **GSM**  
MINERAÇÃO





**Grupo Avante,**  
**matéria-prima**  
**que move a vida!**

 [gsmmineracao](#)

 [www.gsmmineracao.com.br](http://www.gsmmineracao.com.br)



# PESSOAS

## ANIVERSÁRIO DO GRUPO AVANTE

Maio é um mês de grande importância para o Grupo Avante — além de ser o mês em que a empresa completa 4 anos de história, também é comemorado o Dia do Trabalhador (01/05) e o Dia da Mineração (07/05).

O Grupo comemorou as datas com um almoço especial em cada uma de suas unidades, promovendo um momento de confraternização, dando foco especial aos pilares: Pessoas, Segurança, Meio Ambiente e Comunidade.



> Confraternização com almoço especial.



> Clima de festa no Grupo Avante.

## PROGRAMA “VISITA DA FAMÍLIA”

Teve início no segundo trimestre de 2022 a primeira edição do programa “Visita da Família”, desenvolvido pelo Grupo Avante com o objetivo de trazer para a rotina do trabalho um pouco mais do lar e o dia a dia dos colaboradores fora da empresa.

Em abril, foram realizados encontros com a família dos funcionários que se inscreveram e foram sorteados. A programação das visitas contou com momentos descontraídos de integração, como café da manhã, apresentação de vídeo institucional, dinâmicas e visita guiada nas dependências das unidades.

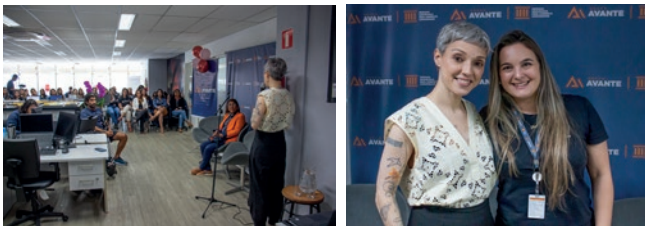


> Familiares aprendem um pouco mais sobre o dia a dia no Grupo Avante.

## DIA DAS MÃES

Em maio, a GSM Mineração desenvolveu uma série de ações para comemorar o Dia das Mães em suas unidades. A campanha girou em torno da expressão “mamães Avante”, incentivando as colaboradoras a enviarem fotos com seus filhos e filhas, e também o envio de fotos dos(as) colaboradores(as) com suas mães.

No dia 3 de maio, foi realizada a roda de conversa “Papo de Mãe”, com participação especial da convidada Cris Guerra, escritora, produtora de conteúdo digital e podcaster. A comunicadora abordou o tema “Mães, mulher, desafios, superação e atualidades”. O evento teve a participação especial de mamães Avante, que compartilharam a sua história, e contou com café da manhã, sorteios e brindes, sendo encerrado com a exibição de vídeo com o compilado de fotos enviadas.



> Roda de conversa com mamães Avante e convidadas.

## TEAM BUILDING ESCAPE

O pilar Pessoas do Grupo Avante tem como propósito ser Guardião e empoderar as pessoas no Jeito Avante de Ser, alinhando técnicas de desenvolvimento ao conhecimento compartilhado em grupo para promover uma maior sinergia entre as equipes.

No segundo trimestre de 2022, foram realizadas diversas atividades coletivas com os setores do Grupo.

As ações são um reforço contínuo e direcionador para que as lideranças possam potencializar um espaço seguro de construção e troca no dia a dia de trabalho, fortalecendo o potencial de cada colaborador, o que propicia uma efetiva atuação conjunta nas equipes.



> O Grupo Avante fortalece cada dia mais o seu pilar Pessoas.



O Movimente-se é um programa idealizado pelo Grupo Avante com o objetivo de facilitar o acesso dos colaboradores ao autocuidado por meio da oferta de ações que contribuem para o bem-estar físico e mental.

O programa é uma iniciativa da empresa em trabalhar com o foco voltado às pessoas, cuidando de forma sistêmica de todos os colaboradores, a partir da promoção de ações que proporcionem facilidade e flexibilidade no cuidado da saúde geral.

A iniciativa engloba ações que compreendem o bem-estar e a qualidade de vida como um todo, com atenção especial para a saúde física, mental, psicológica e emocional, assim como outros aspectos, entre eles o relacionamento com a família e amigos, a educação e o lazer.

As ações de saúde física do Movimente-se incluem: reeducação alimentar, Gympass, Caminhada Avante, prática de atividade física e campanhas de autocuidado, como o Outubro Rosa e o Novembro Azul. Já as ações de saúde mental incluem: canal de feedback, aproximação da família, despressurização e calendário de folgas e pontes.

## 2º EVENTO DA LIDERANÇA

Em maio, a liderança do Grupo Avante participou do 2º Encontro da Liderança, evento realizado na comunidade do Acuruí, com fornecedores locais, para promover um momento de desenvolvimento e inspiração do time Avante. O encontro abordou o papel e as habilidades do líder na comunicação estratégica, enriquecendo a atuação nos relacionamentos e gestão das emoções em sua atuação diária.





## GSM

### Joice Oliveira

*Auxiliar de Operação*

#### Qual o seu cargo no Grupo Avante?

Eu sou Auxiliar de Operação e trabalho no DVF (Duto Ventilável Flexível).

#### Você entrou no Grupo Avante com esse cargo? E há quanto tempo você trabalha na empresa?

Sim. Trabalho na empresa há um ano e cinco meses.

#### Como é fazer parte do Grupo Avante?

É muito bom, porque a gente convive com a mineração, entende do fluxo e interage também com o grupo. Somos um time lá, então a gente convive com as pessoas, né? O que envolve os pilares... como o pilar Comunidade, já que a empresa fica bem perto das comunidades. Por exemplo, os traçados que levam o minério passam dentro dessas regiões. Tem as carretas também, os carreteiros que convivem com a gente todos os dias... como são frotas dedicadas, acabam sendo os mesmos motoristas. Então a gente tem aquele laço, sabe? É muito bom conhecer pessoas novas.

#### Quais pontos você acredita terem sido diferenciais para que você fosse escolhida como colaboradora destaque?

Agilidade, espontaneidade... a gente tem que ser espontâneo para fazer as coisas sem que ninguém peça, né? Ajudar o próximo também, porque sempre temos novatos. Nós estamos lá para ajudar, disponíveis para o que precisarem.

#### Como foi receber a notícia que você foi escolhida como colaboradora destaque?

Foi bom, fiquei surpresa. Até então eu não sabia muito sobre como funcionava, então fiquei bem surpresa.

#### E quem é a Joice? Fale um pouquinho sobre você e o seu dia a dia.

Mãe, estudante, filha. Eu moro com os meus pais e dedico meu tempo a eles e ao trabalho. Tem o lazer também, né? Mas sempre com o foco nos meus objetivos.

#### O que você está estudando?

Eu estou fazendo um Curso Técnico de Segurança do Trabalho, para atuar mais um pouco na área.

#### O pilar Segurança está muito ligado ao seu trabalho?

Com certeza, o tempo todo. Como lá é um local com grau de risco 4, a atenção e a segurança têm que estar em primeiro lugar. Eu trabalho no meio de duas carregadeiras, porque fico no solo, então estou sempre no meio do traçado, no meio de carretas... por isso, a atenção e a segurança são muito importantes.

#### Você tem alguma mensagem para os seus colegas de trabalho?

Foco, determinação e fazer com muita garra, assim o sucesso vem. Quando você faz o que gosta, você não trabalha, exerce. Eu gosto do que faço e, para mim, é gratificante trabalhar nessa área e, quando é assim, você não trabalha, e sim se diverte e se distrai ao mesmo tempo que está trabalhando e ganhando seu dinheiro.



# SEGURANÇA

## ABRIL VERDE

O Abril Verde é uma campanha voltada para a conscientização sobre a importância da segurança e da saúde do trabalhador e a prevenção de acidentes e doenças do trabalho. O mês foi escolhido para ser palco da campanha já que possui duas datas relevantes ao tema: 7 de abril – Dia Mundial da Saúde e 28 de abril é Dia Mundial da Segurança e Saúde no Trabalho. Com foco total na prevenção, a GSM Mineração desenvolveu atividades para reforçar a importância da campanha.

O objetivo do Abril Verde deste ano foi orientar quanto aos pontos cegos dos equipamentos e a importância de analisá-los para evitar acidentes, por meio de dinâmicas, rodas de conversa e um vídeo de conscientização sobre os pontos cegos dos veículos.



> Colaboradores engajados com o Abril Verde.

## BLITZ DE SEGURANÇA

Durante a rotina de trabalho na GSM Mineração, são realizados procedimentos para verificar a condição dos equipamentos de transporte. Em abril, foi desenvolvida uma blitz de segurança que contou com as seguintes ações: checklist das ferramentas de trabalho, Análise de Segurança do Trabalho (AST) e orientação sobre os riscos da atividade.



> Realização de checklist e AST.

## CAMINHADA DA SEGURANÇA

A Caminhada da Segurança é um momento especial que tem como objetivo reforçar os valores, procedimentos e verificar, em campo, a efetividade das ações propostas pela GSM Mineração. Ela é realizada regularmente em todas as unidades e tem a participação dos colaboradores, gestores, coordenadores e gerentes.

Durante a caminhada, os participantes são incentivados a propor sugestões e oportunidades de melhorias, tendo sempre como foco o pilar Segurança.



> O diálogo é incentivado na Caminhada da Segurança.

## DDS ESPECIAL – VIVA BEM COM A COLUNA QUE VOCÊ TEM

A coluna vertebral é uma das partes mais importantes do corpo humano – além de ser seu eixo central, ela participa de quase todos os movimentos e ainda protege a medula espinhal. Infelizmente, ações do dia a dia, como a execução errada de exercícios, a má postura e o sedentarismo, comprometem a saúde da coluna.

Para conscientizar os colaboradores a respeito desse assunto, a GSM realizou, em parceria com a Dinâmica Treinamentos, o DDS “Viva bem com a coluna que você tem”, no qual um massoterapeuta realizou exercícios com foco na coluna e orientou quanto aos cuidados necessários para manter a saúde em dia.



> Exercícios com foco na coluna.

## DDS – BENEFÍCIOS DO ALONGAMENTO MATINAL

A ginástica laboral é qualquer atividade física que pode ser realizada durante o horário de trabalho. O exercício ajuda a melhorar a saúde, desestressar, mudar um pouco a rotina e aprimorar a produção. Há diversos tipos de ginástica laboral, como ginástica corretiva, compensatória, preparatória, preventiva e de relaxamento.

Preocupada com o bem-estar dos seus colaboradores, a GSM Mineração realizou um DDS voltado para o tema com a equipe que praticaram exercícios de alongamento matinal para colocar o corpo em movimento e dar início às atividades do dia com muita energia.

## DDS – PERCEPÇÃO DE RISCOS E TRANSPORTE MANUAL DE CARGAS

A realização de dinâmicas nos Diálogos Diários de Segurança ajuda a melhorar o comprometimento, proatividade, relação entre colaboradores, desenvolvimento de habilidades e sentimento de equipe. Tendo isso em vista, foi realizada uma dinâmica voltada para a percepção de risco, para reforçar a importância de estar atento aos procedimentos de segurança.

Os colaboradores também participaram de DDS com simulações individuais e em equipe sobre o transporte manual de cargas e o levantamento de peso.

## PARADÃO DA SEGURANÇA

Uma pausa para focar nos comportamentos seguros: esse é o intuito do Paradão da Segurança. Durante o mês de maio, os colaboradores da GSM fizeram uma pausa nas atividades para participar de um momento de reflexão e conscientização.

Os últimos Paradões da Segurança contaram com a parceria da Transportes Damacena e Tradimaq, e os colaboradores puderam absorver o conteúdo por meio de dinâmicas, simulados, palestras, depoimentos e atividades com participação da família. Os momentos em unidade são importantes para que cada colaborador entenda os conceitos da segurança, despertando um espírito de atenção para um comportamento mais seguro dentro da empresa.



> Roda de conversa com os colaboradores.



> A iniciativa incluiu palestras e presença das famílias dos colaboradores.



## CAMPANHA DE VACINAÇÃO CONTRA A GRIPE

Com a chegada do tempo frio, a incidência de doenças como resfriado e gripe aumenta. Prezando sempre o bem-estar dos colaboradores, foi realizada a Campanha de Vacinação contra a Gripe nas unidades da empresa. Foram aplicadas doses da tetravalente antigripal em todas as pessoas que voluntariamente procuraram o atendimento.



> Colaboradores recebendo a dose de proteção contra a gripe.



> A prevenção é sempre a melhor opção.

## BLITZ EM PARCERIA COM FJX, LENARGE E GILVAN TRANSPORTES

Com o intuito de reforçar a importância de um trabalho seguro e fortalecer os pilares, são realizadas regularmente blitz de segurança durante as atividades em campo. Dando continuidade a essa iniciativa, a GSM convidou as transportadoras FJX, Lenarge e Gilvan Transportes para uma ação que abordou os seguintes temas de segurança:

- Contaminação das caçambas;
- Regras e diretrizes do Grupo Avante;
- Regiões delimitadas;
- Desvios de rota com carga do Grupo Avante;
- Apresentação da campanha Abril Verde, voltada para a prevenção de acidentes e doenças relacionadas ao trabalho.

## CAMPANHA MÃOS SEGURAS

No mês de junho, os colaboradores participaram da campanha “Mãos Seguras”, cujo propósito é conscientizar sobre o cuidado e proteção das mãos. Por meio de DDS especiais e atividades lúdicas, a ação reforçou quais são os riscos de acidentes com as mãos e as formas de prevenção, para que todos realizem a jornada de trabalho com segurança.



> Dinâmica sobre a importância das mãos.



> Colaboradores tentam realizar suas atividades com as mãos limitadas.

## MAIO AMARELO

O movimento Maio Amarelo foi criado com o intuito de chamar a atenção da sociedade para o alto índice de mortes e feridos no trânsito em todo o mundo. No total, são 3000 vidas perdidas por dia nas estradas e ruas – essa é a nona maior causa de mortes no mundo.

Para reduzir esse número tão alarmante, é preciso reforçar a prevenção. Com foco na conscientização dos colaboradores e moradores das comunidades localizadas nas áreas de atuação da GSM Mineração, a empresa realizou diversas ações educativas durante o mês de maio, entre elas o Paradão da Segurança em parceria com a Transportes Damascena e uma blitz de segurança junto à Lenarge, seguindo o tema principal “Juntos salvamos vidas”. Os diálogos abordaram as principais práticas para um trânsito seguro, o papel de cada pessoa nas vias, seja ela pedestre, motorista, ciclista ou motociclista, as melhorias contínuas executadas pelo Grupo Avante para promover a segurança nas vias das comunidades e a importância do conhecimento dos pontos cegos de cada veículo.



> Blitz para reforçar os cuidados no trânsito.

## CAMINHADA COM A COMISSÃO DE PREVENÇÃO DE RISCOS

A Comissão de Prevenção de Riscos é um setor que tem como objetivo realizar o levantamento das condições de riscos existentes no ambiente de trabalho para, posteriormente, desenvolver medidas de controle para minimizar e/ou neutralizar os riscos e também orientar os colaboradores a respeito dos assuntos pertinentes a sua área, com foco na realização de atividades seguras.

A equipe da CPR possibilita cada dia mais promover a melhoria contínua nas instalações para que os colaboradores se sintam mais confortáveis e seguros na realização de suas tarefas.

## MAIO AMARELO NAS COMUNIDADES

Durante o mês de maio, a GSM Mineração realizou uma campanha de conscientização sobre a segurança no trânsito. Além de divulgar dicas durante todo o mês sobre como transitar nas vias com atenção e evitar acidentes, foi realizada também uma blitz educativa nas comunidades do entorno das áreas operacionais e com os motoristas das unidades.

O evento nas comunidades contou com o apoio da Polícia Militar de Barão de Cocais e abordou as principais práticas para tornar o trânsito mais seguro e as melhorias contínuas executadas pela GSM para promover a segurança nas vias. A blitz também teve a presença da equipe de Saúde para realizar a aferição de glicemia e pressão arterial da população.



> Conscientização sobre o Maio Amarelo.

> Moradores das comunidades aprendem um pouco mais sobre o Maio Amarelo.



# MEIO AMBIENTE

## SEMANA DO MEIO AMBIENTE

No dia 5 de junho é celebrado o Dia Mundial do Meio Ambiente. Em referência a essa data, o tema “Uma Só Terra” foi abordado com os colaboradores da GSM Mineração, com foco no desenvolvimento sustentável em harmonia com a natureza. No primeiro dia da campanha, o tema “Repensar e Recusar” foi tratado como forma de conscientizar os colaboradores sobre consumo e geração de resíduos no dia a dia. Para ilustrar o assunto, foi apresentado o levantamento da quantidade de copos descartáveis gerados nas unidades operacionais durante um mês e a importância sobre o uso consciente.

No segundo dia da campanha, o tema abordado foi “Reciclagem”, com a visita de representantes das associações de recicláveis parceiras. Em um bate-papo, eles conversaram com os colaboradores a respeito do aspecto social do gerenciamento de resíduos. Aproveitando a oportunidade, foram expostos e sorteados objetos confeccionados com materiais reciclados.

No terceiro e último dia, o tema tratado foi “Reduzir e Reutilizar”, no qual foram distribuídos copos ecológicos de fibra de arroz, convidando os colaboradores para uma reflexão acerca do consumo consciente, por meio da ação de “adotar” o copo no ambiente de trabalho, contribuindo assim para um estilo de vida em harmonia com a natureza.



> Diálogos para a conscientização ambiental.

## 36º CONGRESSO BRASILEIRO DE ESPELEOLOGIA

O Grupo Avante esteve presente no 36º Congresso Brasileiro de Espeleologia, realizado em Brasília, entre os dias 20 e 23 de abril.

Durante os quatro dias de evento, o time de Meio Ambiente apresentou as ações que direcionam os negócios da empresa, baseados nos quatro pilares de atuação: Pessoas, Segurança, Meio Ambiente e Comunidade.

O time também pôde participar, com a escuta ativa, de mesas e palestras relacionadas ao tema, buscando a construção de processos cada dia mais sustentáveis e com respeito ao meio ambiente.



> Estande do Grupo Avante no congresso de espeleologia.



> Colaboradores aprendem sobre a importância do consumo consciente.

## DDS ESPECIAL – ANIMAIS PEÇONHENTOS

A proximidade das unidades da GSM Mineração de áreas de mata e vegetação é um aspecto que requer grande atenção da empresa, uma vez que em regiões assim é comum o aparecimento de animais peçonhentos, como cobras, escorpiões, aranhas, entre outros.

Tendo em vista o bem-estar da nossa equipe, a GSM realizou um DDS reforçando os cuidados necessários e protocolos que devem ser seguidos em aparecimento de animais peçonhentos.

## DIA NACIONAL DA CONSERVAÇÃO DO SOLO

No dia 15 de abril, é celebrado o Dia Nacional da Conservação do Solo, uma data criada com o objetivo de destacar a importância do manejo sustentável deste recurso natural imprescindível a todos os seres vivos.

Para abordar o assunto com os colaboradores, a GSM realizou Diálogos Diários de Segurança com foco na Gestão de Resíduos Oleosos, visando orientar sobre as medidas de prevenção e mitigação em caso de contaminação. Também foram realizados simulados de derramamento de óleo com o objetivo de avaliar a habilidade dos colaboradores em realizar a contenção.

## DIA DO VOLUNTÁRIO

O Dia V Ambiental é uma iniciativa que compreende o plantio de mudas nativas dos biomas em que as unidades do Grupo Avante estão inseridas, a recuperação das nascentes nas Áreas de Preservação Permanente – APP e o monitoramento destas ações por meio de adubação, controle de formigas, roçadas e coroamento das mudas plantadas.

Os participantes se inscreveram de maneira voluntária com o intuito de ajudar a preservar o meio ambiente, enfatizando o propósito do Grupo Avante de fazer uma mineração diferente, buscando o desenvolvimento sustentável e harmônico.



> Voluntários ajudam com a preservação do meio ambiente.

## CAMPANHA DE PREVENÇÃO E COMBATE AOS INCÊNDIOS FLORESTAIS

As unidades operacionais da GSM Mineração estão localizadas em regiões muito próximas de áreas verdes, o que requer maior atenção da empresa, especialmente durante o período de seca, uma vez que a umidade relativa do ar diminui, deixando a região vulnerável aos incêndios florestais. Por isso, a empresa investe em orientações para conscientizar os colaboradores sobre as noções básicas para o combate de incêndios florestais.

Nos meses de maio e junho, foi realizado um DDS e uma Formação e Treinamento de Brigada de Incêndio Florestal nas unidades, abordando a teoria e a prática sobre o combate aos incêndios. Nas atividades, os colaboradores aprenderam conceitos para contenção do fogo, análise do terreno, mecanismos de propagação, fatores climáticos e tipos de incêndios, além de conhecimentos sobre os equipamentos usados na prevenção e combate, procedimentos de segurança e Equipamentos de Proteção Individual (EPIs) para a atividade.



> Colaboradores aprendem medidas de combate aos incêndios florestais.



# COMUNIDADE

## SEMANA DO MEIO AMBIENTE NAS COMUNIDADES

Em comemoração à Semana do Meio Ambiente, a GSM Mineração desenvolveu oficinas práticas de conscientização ambiental com alunos do ensino fundamental de escolas de Brumal, em Santa Bárbara, e Córrego da Onça, em Barão de Cocais.

Nos dias 30 e 31 de maio, os alunos das escolas de Brumal participaram da oficina de construção de um ecossistema, desenvolvida em parceria com a MR Mineração. As crianças utilizaram materiais recicláveis para criar ecossistemas compostos por um rio e elementos da fauna e flora. Com a ação, eles aprenderam sobre a importância de preservar o meio ambiente, especialmente por meio da reciclagem.

Já no dia 10 de junho, a equipe socioambiental da GSM Mineração conversou com os alunos das escolas de Córrego da Onça, ensinando sobre a reciclagem, os métodos de separação dos resíduos e a importância dos 3R's (Reduzir, Reciclar e Reutilizar). Após a roda de conversa, as crianças tiveram a oportunidade de realizar o plantio de suculentas em vasilhos feitos de caixa de leite, praticando o que elas aprenderam sobre reciclagem.

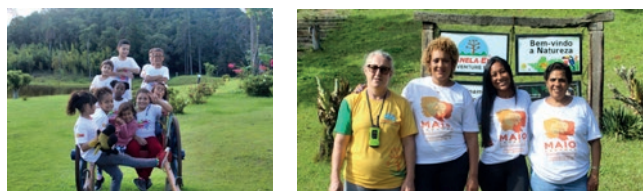


> Alunos realizam o plantio de suculentas.

## APOIO NA CAMPANHA MAIO LARANJA

Com o intuito de fortalecer o pilar Comunidade, foi realizado um apoio ao Conselho Tutelar de Barão de Cocais na campanha do Maio Laranja.

O objetivo da campanha é mobilizar, sensibilizar, informar e convocar toda a sociedade a participar da defesa dos direitos de crianças e adolescentes.



> GSM Mineração apoia o Maio Laranja.

## CAMPANHA DO AGASALHO 2022

Nos meses de abril, maio e junho, a GSM Mineração promoveu com seus colaboradores e terceirizados a Campanha do Agasalho 2022. Com tamanha sensibilidade e empatia, foi possível arrecadar um volume significativo de agasalhos e cobertores para doação às instituições e famílias das comunidades no entorno da empresa. O Grupo Avante se orgulha desta ação de solidariedade e compaixão, em que os colaboradores e parceiros prestam os cuidados necessários para as pessoas em vulnerabilidade social.

## INAUGURAÇÃO DO CENTRO COMUNITÁRIO DO CÓRREGO DA ONÇA

No dia 3 de junho, a GSM Mineração realizou a inauguração oficial do Centro Comunitário do Córrego da Onça, em Barão de Cocais. Na ocasião, também foram entregues oficialmente o vestiário do campo Guarani, construído pelo Grupo Avante, a reinstalação da academia ao ar livre e as reformas no Posto de Saúde e na Capela Santo Antônio.

A construção faz parte de um pacote de ações realizadas pela empresa na região, fruto do diálogo e da proximidade com os moradores e sítiantes da localidade, permitindo compreender como contribuir da melhor forma para o desenvolvimento local. O evento foi encerrado com uma festa para os moradores.



> Entrega dos projetos de desenvolvimento das comunidades.

## ANTOLOGIA MUSICAL

Em abril e maio de 2022, dois dos cinco concertos propostos pelo projeto Turnê Antologia Musical em Minas Gerais foram realizados nos municípios de Santa Bárbara e Barão de Cocais.

A ideia do projeto refere-se à produção artística musical para circulação de concertos didáticos que unem aspectos históricos e geográficos do traçado mineiro, propondo uma viagem no tempo por meio de um repertório com músicas do período colonial de Minas até a atualidade, com um cantor solista acompanhado por dois pianistas e um cravista.

## EVENTO DO AJUDÔU NADOU

No dia 28 de maio, foi realizada uma palestra socioeducativa com o tema “Os benefícios da natação” para os alunos do projeto Ajudôu Nadou, patrocinado pelo Grupo Avante e apoiado pela prefeitura de Barão de Cocais.

O projeto visa fomentar a prática da natação como complemento educacional às crianças e adolescentes matriculados na rede pública de ensino. Atualmente, o projeto atende cerca de 100 crianças do município e distritos de Barão de Cocais.



> Palestra com os participantes do projeto Ajudôu Nadou.

## PROJETO ROTA TURÍSTICA JAGUARA

Dando continuidade às atividades do projeto Rota Turística Jaguará, foram realizados em abril, maio e junho, encontros setoriais e estratégicos para o fortalecimento da cadeia produtiva do turismo.

No dia 2 de junho, a empresa organizou um encontro temático para o desenvolvimento de ações de sensibilização para o turismo. A ação aconteceu no Centro Comunitário de Galego e contou com a participação de moradores e sítiantes das comunidades de Galego, Conceição do Rio Acima e Vigário da Vara. O momento permitiu trocas e reflexões acerca da comunidade, possibilitando a identificação dos atrativos culturais da região.



> Empreendedores participam do encontro.



> Concerto da Antologia Musical.

## DDS SOCIAL

A equipe socioambiental realiza, mensalmente, diálogos interativos com os colaboradores e os prestadores de serviço da GSM Mineração. No decorrer do último trimestre, foram trabalhados os temas: atendimento de checklist, pilar Comunidade, Campanha do Agasalho 2022 e Dia do Meio Ambiente nas comunidades.

As temáticas escolhidas têm como intuito proporcionar informações e alinhamentos internos sobre as ações desenvolvidas pelo Setor de Projetos Sociais e Relacionamento com Comunidades, bem como promover a conscientização social dos colaboradores.

## ATLETA PATROCINADO PELO GRUPO AVANTE É VICE-CAMPEÃO DE MUNDIAL DE TAEKWONDO

A garra e o talento do atleta Gustavo Ferreira, patrocinado pela GSM Mineração, trouxeram um grande resultado — ele foi vice-campeão da categoria de até 68 kg do World Taekwondo Open (Campeonato Mundial de Taekwondo), disputado em San Luis Potosí, no México. Este é um dos diversos prêmios nacionais e internacionais conquistados pelo cocaiense. A GSM tem orgulho em apoiar Ferreira, que está se destacando cada vez mais e projetando a cidade de Barão de Cocais no cenário esportivo mundial.



> Gustavo recebe Moção de Congratulação pelo seu resultado em San Luis Potosí.

## SERESTAS DE 0 A 100

Em abril de 2022, deu-se início ao projeto Serestas de 0 a 100, nos distritos de Acuruí, em Itabirito, e Galego, no município de Santa Bárbara. O projeto reconhece a seresta como uma das mais fortes tradições do interior brasileiro e propõe que a prática seja ressignificada, de modo que a musicalização promova oportunidade de convivência, integração social, bem-estar e, principalmente, o resgate cultural.

Para que esta genuína manifestação cultural brasileira não se perca, o projeto implantou nas comunidades a prática seresteira, a partir da estruturação de grupos de serestas, abrangendo diferentes gerações, ou seja, acolhendo crianças, jovens, adultos e idosos dispostos a cantar.



> Apresentação dos grupos de serestas.

## CAPACITAÇÃO EM ELABORAÇÃO DE PROJETOS SOCIAIS

Entre os dias 6 e 15 de junho, foram realizadas as primeiras aulas das Capacitações em Elaboração de Projetos Sociais. No formato on-line, as capacitações tiveram como proposta preparar atores sociais para o desenvolvimento de projetos socioculturais e socioesportivos.

As capacitações contaram com a participação de moradores dos municípios de Barão de Cocais, Santa Bárbara, Itabirito e Congonhas.

As aulas foram ministradas com apoio do professor José Carlos, Gestor de Projetos Sociais pela empresa Planeta D Treinamento, e auxílio especial de Kellyson Salgado, Gestor

de Projetos Incentivados, o qual contribuiu com informações pertinentes à Lei Federal de Incentivo ao Esporte. Foram quatro dias de muito aprendizado e compartilhamento de conhecimentos. A capacitação permitiu ainda que fossem identificados problemas sociais dos municípios participantes e contribuiu para o desenvolvimento de potenciais proponentes ante aos mecanismos fiscais.



> Encontros ricos em trocas de experiências e conhecimentos.

# GALERIA DE FOTOS

> ABRIL VERDE

## PESSOAS

> PROGRAMA "VISITA DA FAMÍLIA"

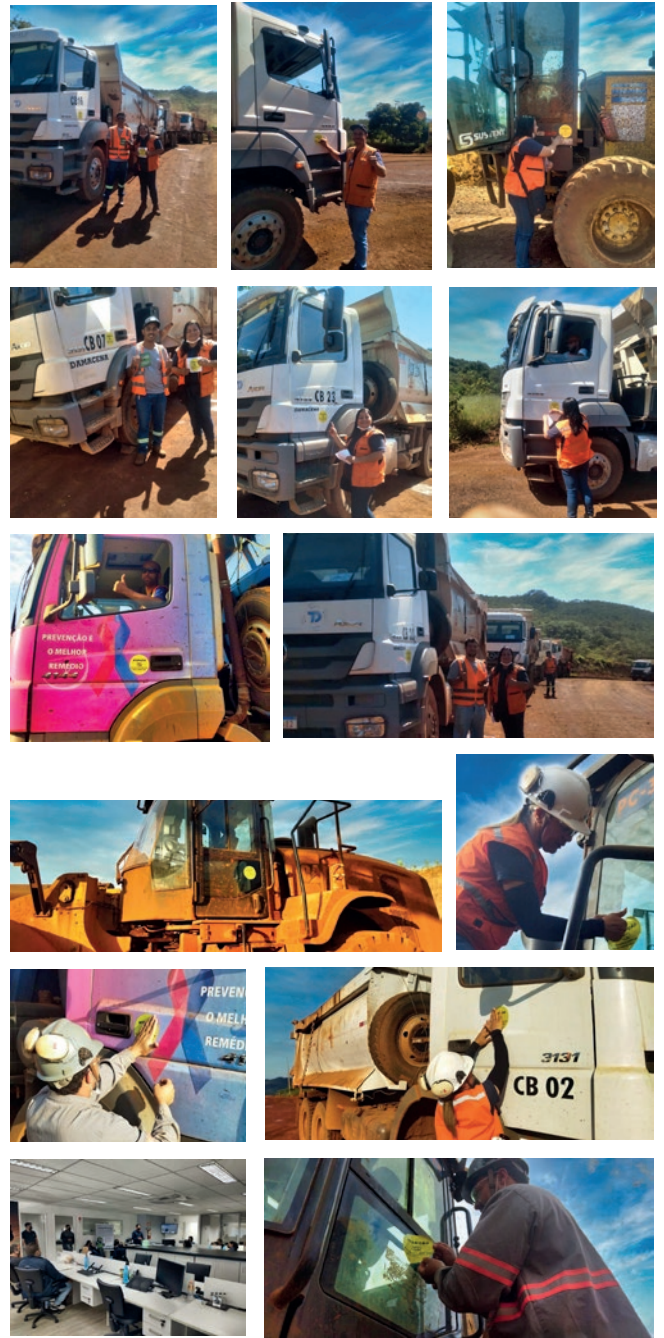


> TEAM BUILDING ESCAPE



## SEGURANÇA

> BLITZ DE SEGURANÇA



> CAMINHADA DA SEGURANÇA



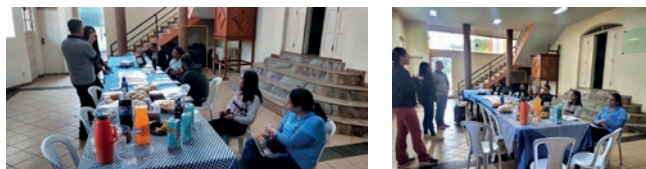


> DDS ESPECIAL – VIVA BEM COM A COLUNA QUE VOCÊ TEM



**III COMUNIDADE**

> CAPACITAÇÃO EM ELABORAÇÃO DE PROJETOS SOCIAIS



> SEMANA DO MEIO AMBIENTE NAS COMUNIDADES



## RELAÇÃO COM AS COMUNIDADES: ATENDIMENTO ÀS DEMANDAS LOCAIS

O diálogo entre o empreendimento GSM Mineração e os moradores das comunidades do entorno é um valor contido no pilar Comunidade do Grupo Avante, que visa compreender as particularidades de cada comunidade por meio do bom relacionamento.

Os canais de atendimento da GSM Mineração são: telefone, WhatsApp e o atendimento direto aos moradores e sítiantes pela equipe socioambiental.

Nos meses de abril, maio e junho de 2022, foram realizados **73** atendimentos às demandas da comunidade. Deste número, **69** já tiveram as demandas concluídas e todas já tiveram retorno aos solicitantes. As demandas apresentadas se referem tanto às solicitações de apoio como reclamações.

**VOCÊ PODE ENTRAR EM  
CONTATO COM A GSM  
MINERAÇÃO PELOS  
CONTATOS:**

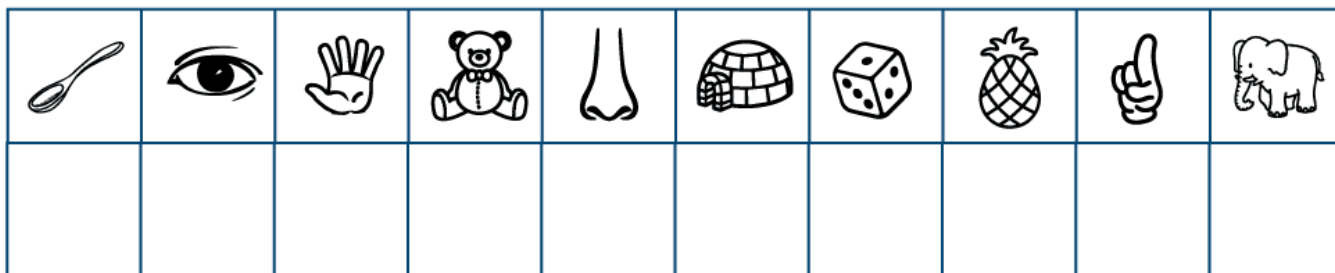
**E-mail:**  
[sac@grupoavante.com.br](mailto:sac@grupoavante.com.br)

**Telefone:**  
**(31) 99870-6209**

# GAME AVANTE

## DESCUBRA A PALAVRA

Coloque **a inicial** de cada figura e descubra a palavra:



## CAÇA-PALAVRAS • Caminhada da Segurança

A Caminhada da Segurança é um momento especial que tem como objetivo reforçar os **valores**, procedimentos e verificar, em campo, a efetividade das ações propostas pelo Grupo Avante. Ela é realizada mensalmente em todas as unidades e tem a participação dos **colaboradores, gestores, coordenadores** e **gerentes**.

Durante a **caminhada**, os participantes são incentivados a propor sugestões e oportunidades de melhorias, tendo sempre como foco o **pilar Segurança**.

**Encontre as palavras em negrito no caça-palavras ao lado.**

E M M T C A M I N H A D A A L W O Y  
D T O A S E R A L F N I W O R D O R  
M M A E H L A Y O I P M N E R S P N  
T P I L A R S E G U R A N Ç A Y I I  
O A D G E S T O R E S A E I T A T F  
A T N S C O L A B O R A D O R E S E  
C O O R D E N A D O R E S T W O R T  
I A U W T I T G E M H A N U N D H N  
I H L W N L T K N E O I T T S A O L  
E E E L A D R E O R F E E D E E S L  
T B E N R B P T I T A Y N E I S O M  
E R O V A L O R E S E U F W I D E N

## COMPLETE A FRASE

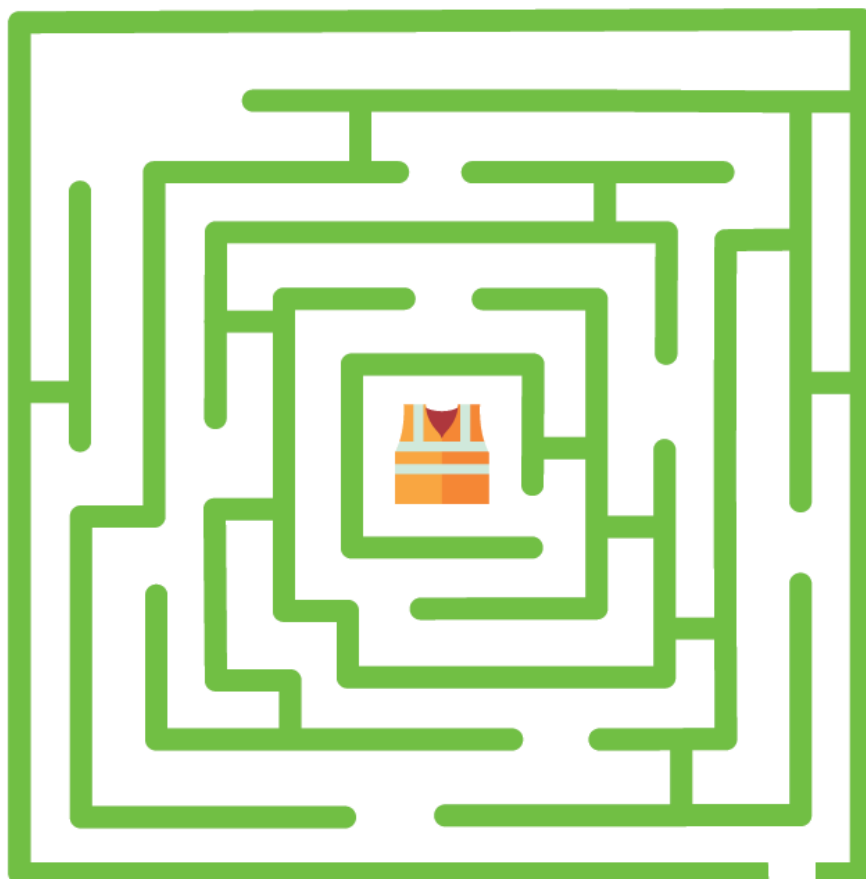
Os 10 Mandamentos da Segurança são orientações importantes que não nos deixam esquecer de práticas capazes de reduzir o número de acidentes no trabalho. Você lembra quais são os mandamentos? Complete as lacunas abaixo:

1. Não omitir \_\_\_\_\_;
2. Não trabalhar sob o efeito de \_\_\_\_\_ e/ou \_\_\_\_\_;
3. Zelar pelos \_\_\_\_\_ e ferramentas da empresa;
4. Respeitar o \_\_\_\_\_;
5. Respeitar os \_\_\_\_\_;
6. Respeitar a \_\_\_\_\_ existente;
7. Realizar a \_\_\_\_\_ do equipamento de trabalho;
8. Na dúvida, \_\_\_\_\_;
9. Não \_\_\_\_\_;
10. Boa \_\_\_\_\_.



## NÃO SE ESQUEÇA DOS EPIS!

O Colete Sinalizador Refletivo é um importante item para evitar acidentes causados por má visibilidade. O motivo é porque ele é composto por elementos que fazem com que o usuário se destaque no ambiente.





# GSM

MINERAÇÃO

[www.gsmmineracao.com.br](http://www.gsmmineracao.com.br)

31 3402 2900

[@gsmmineracao](https://www.instagram.com/gsmmineracao)

